

VIA VERDI 2

M I L A N





L'immagine rappresenta una proposta a scopo illustrativo. The image represents a suggestion for illustrative purposes.



L'immobile si trova in una delle **zone più storiche** del centro di Milano e si estende su cinque piani fuori terra, caratterizzati da facciate di alto pregio su via Verdi, via Manzoni e sugli ampi cortili interni.

Via Verdi 2 offre **ambienti spaziosi** con una **pianta molto versatile** e importanti altezze interne. Le quattro **grandi e luminose vetrine** che si affacciano su via Verdi lo rendono il luogo ideale per chi vuole essere protagonista della scena Milanese ed Internazionale.

Il prestigio si fonde con la contemporaneità in **Via Verdi 2**, uno spazio retail pensato per accogliere player del **lusso** legati al mondo della **moda**, del **design** e dell'**alta ristorazione**.

BEST

~~THE RIGHT~~ BRAND IS YET TO COME



The property is nestled in one of **Milan's most historic commercial districts** and spans five floors above ground, distinguished by its elegant facades along Via Verdi, Via Manzoni, and spacious inner courtyards.

Via Verdi 2 offers **expansive spaces** with a highly **versatile layout** and impressive ceiling heights. Its four large, **luminous street-level windows** on via Verdi make it the perfect setting for those looking to make a statement in both the local and international commercial scenes.

Blending prestige with contemporary sophistication, **Via Verdi 2** is designed to cater to **luxury brands** in **fashion, design, and fine dining**, offering a commercial space that is both elegant and refined.

VIA VERDI 2

Via Verdi 2 è situato nel cuore della città, accanto al rinomato Teatro alla Scala, all'ingresso del quartiere **Brera** e a due passi dal salotto Milanese per eccellenza: la **Galleria Vittorio Emanuele II**.

Le adiacenti via Manzoni e Montenapoleone, con le iconiche **boutique** di lusso, i negozi di **design** e i **ristoranti** di alto livello, fanno da cornice al prestigio ed eleganza di **Via Verdi 2**. Siamo inoltre a due passi da **Piazza Cordusio**, uno dei principali nodi commerciali e finanziari della città, dinamico ed in **continua evoluzione**.

L'immobile risulta inoltre **ben servito** dalle vicine fermate dei mezzi di superficie e della linea metropolitana M1 e M3.

DISCOVER ~~YOUR NEXT~~ LOCATION

PERFECT

*Via Verdi 2 is centrally located, right beside the renowned Teatro alla Scala and on the threshold of the charming **Brera** district. A few steps away, the iconic **Galleria Vittorio Emanuele II** sets the standard for Milanese opulence.*

*Adjacent to **Via Verdi 2**, **Via Manzoni** and **Via Montenapoleone** boast a collection of **upscale boutiques**, **design** stores, and **exquisite dining** options, adding to the allure of the area.*

*Additionally, we're conveniently close to **Piazza Cordusio**, a bustling hub of commerce and finance, where dynamism meets **constant evolution**.*

*This property also enjoys convenient proximity to nearby surface transit stops and the M1 and M3 metro lines, ensuring **effortless connectivity**.*





MILAN HISTORIC CENTER

M METRO SUBWAY

- DUOMO 5 min
- CORDUSIO 5 min
- SAN BABILA 8 min

STAZIONI FERROVIARIE RAILWAY STATION

- GARIBALDI FS 15 min
- CENTRALE FS 14 min
- CADORNA FN 8 min

AEROPORTI AIRPORTS

- LINATE 25 min
- MALPENSA 50 min



VIA VERDI 2 SI TROVA AL CENTRO DI ALCUNI DEI PIÙ CELEBRI DISTRETTI DI MILANO: IL BRERA DESIGN DISTRICT, IL QUADRILATERO DELLA MODA E LA RINOMATA PIAZZA CORDUSIO.

VIA VERDI 2 IS LOCATED IN THE HEART OF SOME OF MILAN'S MOST FAMOUS DISTRICTS: THE BRERA DESIGN DISTRICT, THE QUADRILATERO FASHION DISTRICT AND THE RENOWNED PIAZZA CORDUSIO.

VIA VERDI 2

Via Verdi 2 è la destinazione ideale per soluzioni **Design** e **Retail** con target internazionali e nazionali. Le **quattro ampie vetrine** che si affacciano su strada, gli ambienti interni caratterizzati da **volumi importanti** e da **alti soffitti**, e la presenza di un ampio open space con vista sul **cortile interno**, sono tutte caratteristiche ideali per soddisfare le esigenze espositive e di layout, creando il giusto equilibrio tra **impatto visivo** e **versatilità** d'uso degli spazi.

UPGRADE YOUR IDEA OF ~~STYLE~~ DESIGN

*Via Verdi 2 is the perfect destination for **Design and Retail** solutions targeting both national and international audiences. Its **four large** street-facing **windows**, spacious interiors with **significant volumes** and **high ceilings**, and the presence of a wide open space overlooking the **inner courtyard**, are all ideal features to meet exhibition and layout needs, striking the right balance between **visual impact** and **space versatility**.*



L'immagine rappresenta una proposta a scopo illustrativo. The image represents a suggestion for illustrative purposes.

VIA VERDI 2

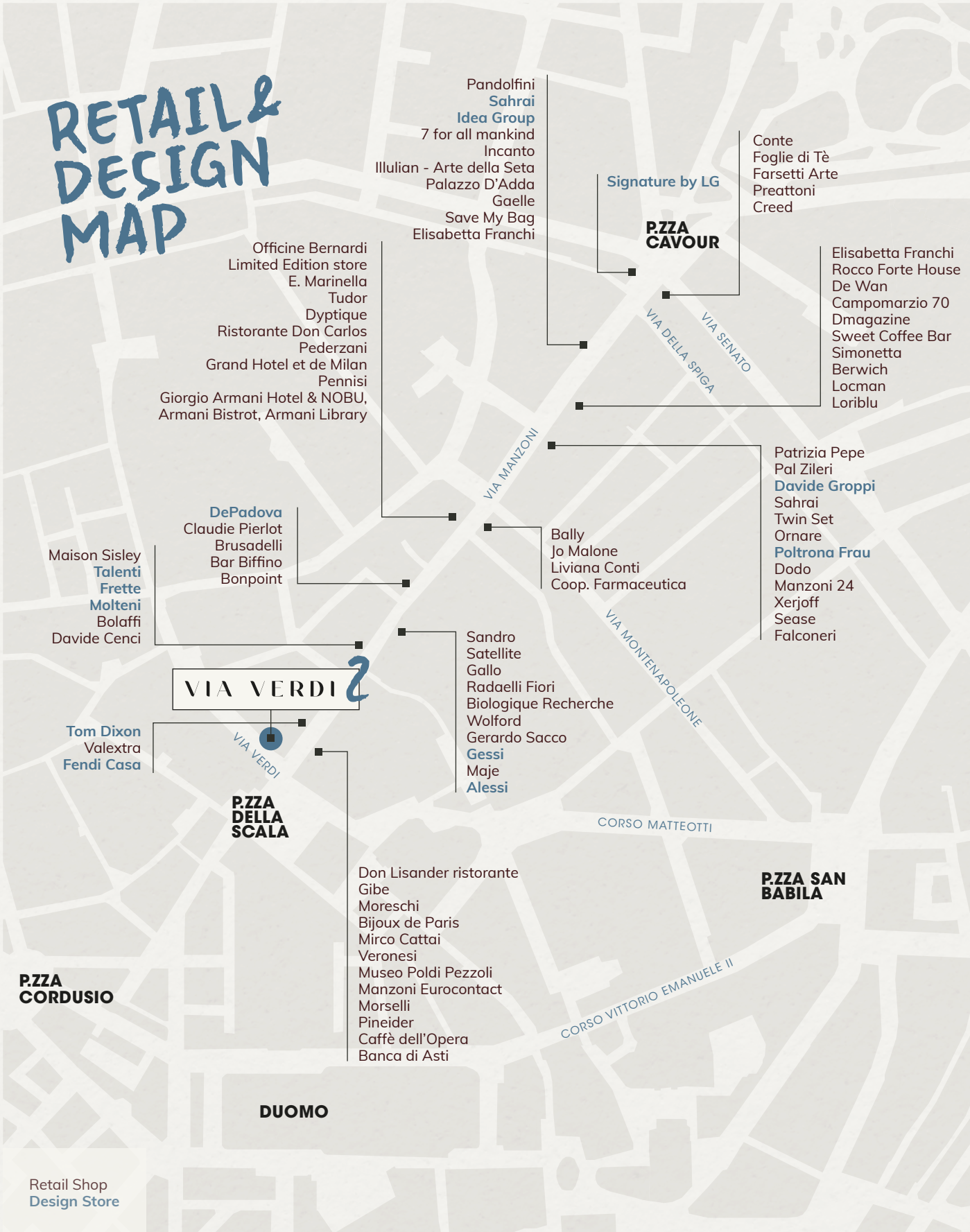
La zona è caratterizzata dalla presenza di **brand rinomati** del mondo del **luxury** e dell'**affordable luxury**, oltre che da noti protagonisti della **ristorazione** e da **newcomer** della scena internazionale del mondo del **fashion** e del **design**.
Gli spazi di **Via Verdi 2** sono ideali per accogliere protagonisti del mondo retail.



L'immagine rappresenta una proposta a scopo illustrativo. The image represents a suggestion for illustrative purposes.

The district exudes sophistication, with **renowned luxury brands** alongside those offering accessible luxury. It's also a hub for acclaimed **dining establishments** and emerging talents in the international **fashion** and **design** scenes. The spaces at **Via Verdi 2** are poised to welcome key players in the retail landscape.

RETAIL & DESIGN MAP



Pandolfini
Sahrai
Idea Group
 7 for all mankind
 Incanto
 Illulian - Arte della Seta
 Palazzo D'Adda
 Gaele
 Save My Bag
 Elisabetta Franchi

Signature by LG

P.ZZA CAVOUR

Conte
 Foglie di Tè
 Farsetti Arte
 Preattoni
 Creed

Elisabetta Franchi
 Rocco Forte House
 De Wan
 Campomarzio 70
 Dmagazine
 Sweet Coffee Bar
 Simonetta
 Berwich
 Locman
 Loriblu

Officine Bernardi
 Limited Edition store
 E. Marinella
 Tudor
 Dyptique
 Ristorante Don Carlos
 Pederzani
 Grand Hotel et de Milan
 Pennisi
 Giorgio Armani Hotel & NOBU,
 Armani Bistrot, Armani Library

DePadova
 Claudie Pierlot
 Brusadelli
 Bar Biffino
 Bonpoint

Maison Sisley
Talenti
Frette
Molteni
 Bolaffi
 Davide Cenci

VIA VERDI

Tom Dixon
 Valextra
 Fendi Casa

P.ZZA DELLA SCALA

Bally
 Jo Malone
 Liviana Conti
 Coop. Farmaceutica

Patrizia Pepe
 Pal Zileri
Daide Groppi
 Sahrai
 Twin Set
 Ornare
Poltrona Frau
 Dodo
 Manzoni 24
 Xerjoff
 Sease
 Falconeri

Sandro
 Satellite
 Gallo
 Radaelli Fiori
 Biologique Recherche
 Wolford
 Gerardo Sacco
Gessi
 Maje
Alessi

CORSO MATTEOTTI

P.ZZA SAN BABILA

P.ZZA CORDUSIO

Don Lisander ristorante
 Gibe
 Moreschi
 Bijoux de Paris
 Mirco Cattai
 Veronesi
 Museo Poldi Pezzoli
 Manzoni Eurocontact
 Morselli
 Pineider
 Caffè dell'Opera
 Banca di Asti

DUOMO

CORSO VITTORIO EMANUELE II

Retail Shop
 Design Store

VIA VERDI 2

Via Verdi 2 sorge in un quartiere vibrante, frequentato quotidianamente da un flusso importante di turisti e professionisti locali. Sospesa tra il Duomo e Brera, dove ogni giorno si affacciano milioni di visitatori e passanti. In questo contesto, è facile immaginare **Via Verdi 2** come una nuova **destinazione gastronomica**, con un ristorante di fama **internazionale**.

A PLACE TO MEET EAT

***Via Verdi 2** resides in a vibrant district, daily frequented by a diverse array of tourists and local professionals. Positioned between the illustrious Duomo and Brera, it enjoys the constant flow of millions of visitors and pedestrians. In this context, it's easy to envision **Via Verdi 2** as a new **culinary destination**, featuring an **internationally** renowned restaurant.*





L'immagine rappresenta una proposta a scopo illustrativo. The image represents a suggestion for illustrative purposes.

VIA VERDI 2

La luce naturale che entra dalle ampie vetrine, il piano rialzato e l'**eleganza** dei soffitti alti sono tutti elementi ideali per ospitare protagonisti nel settore food.



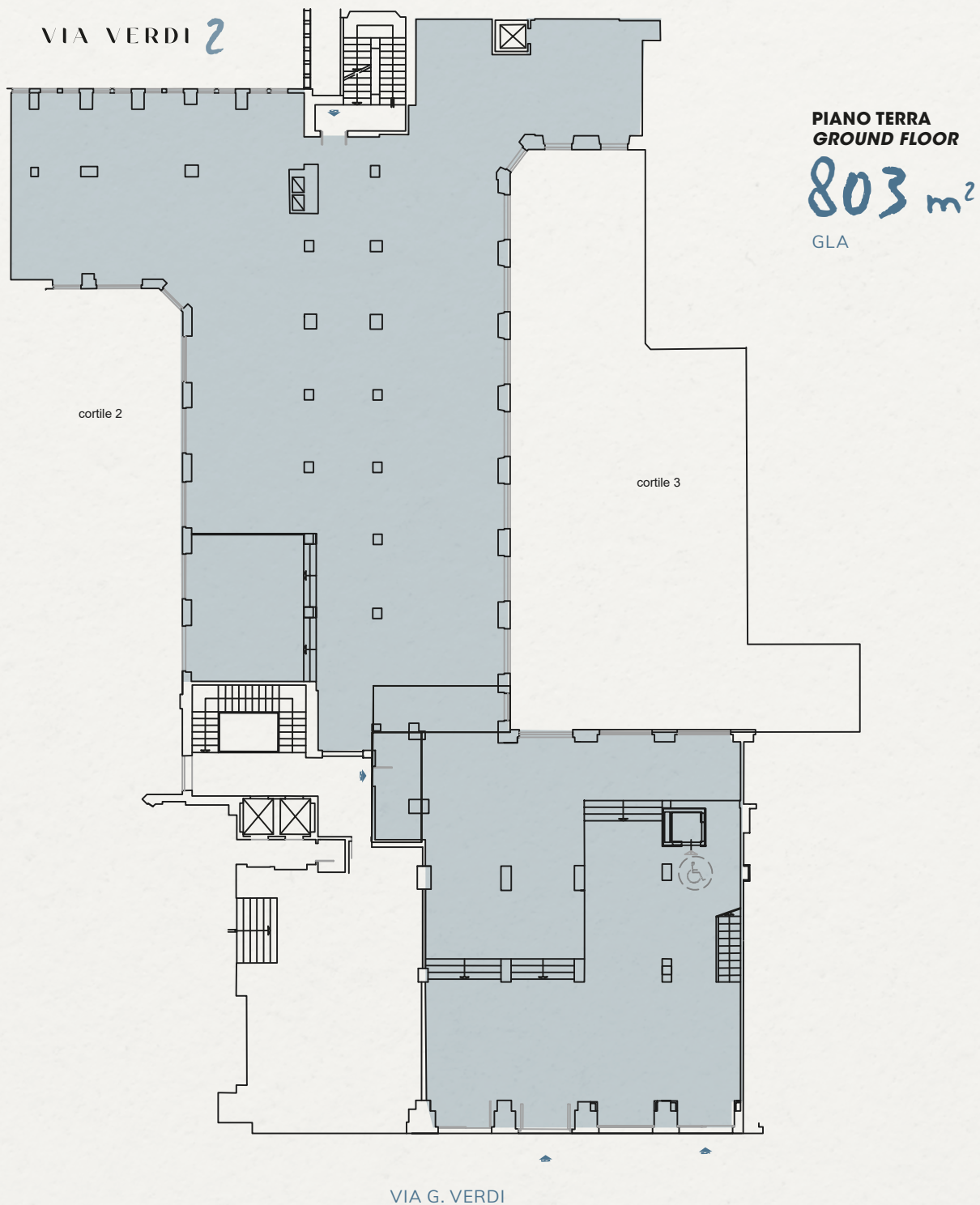
L'immagine rappresenta una proposta a scopo illustrativo. The image represents a suggestion for illustrative purposes.

The natural light streaming in through the expansive windows, the mezzanine floor and the understated **elegance** of the high ceilings all combine to create an ideal setting for hosting leaders in the food sector.

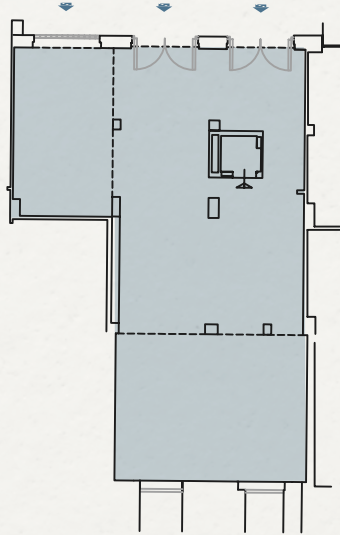
HIGH-END FOOD MAP



SCENARIO A



cortile 3



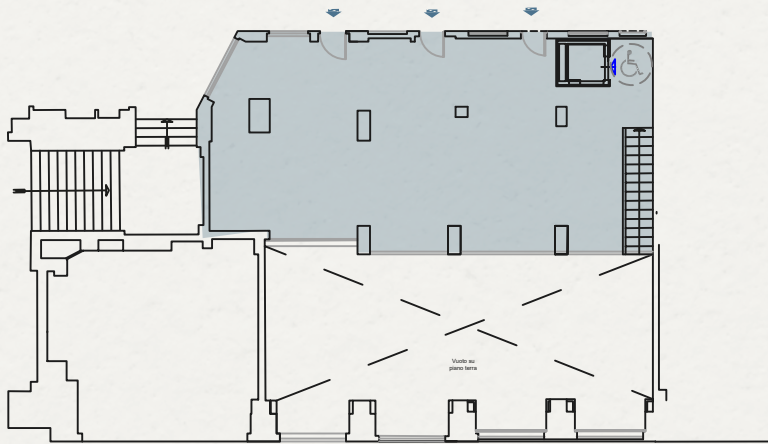
**PIANO SEMINTERRATO
BASEMENT FLOOR**

152 m²

GLA

VIA G. VERDI

cortile 3



**PIANO RIALZATO
MEZZANINE FLOOR**

125 m²

GLA

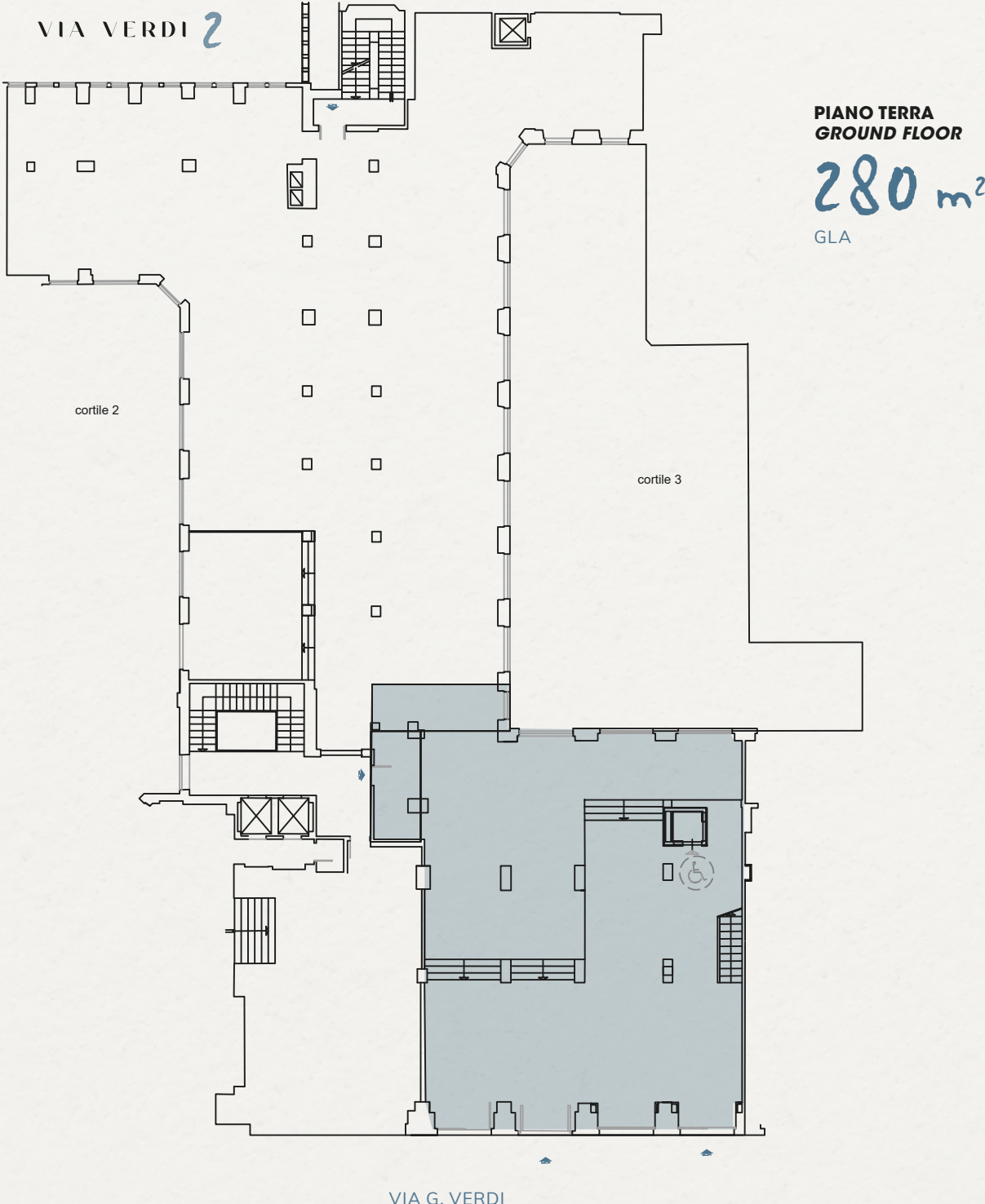
VIA G. VERDI

**TOTALE
TOTAL**

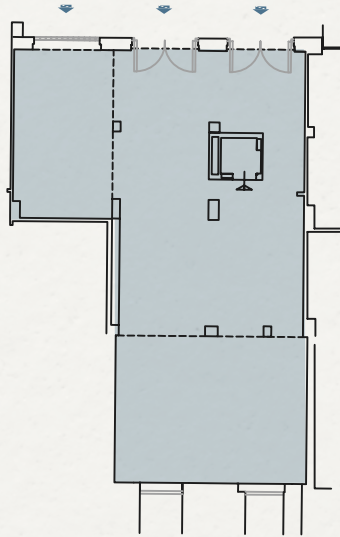
1,080 m²

GLA

SCENARIO B



cortile 3



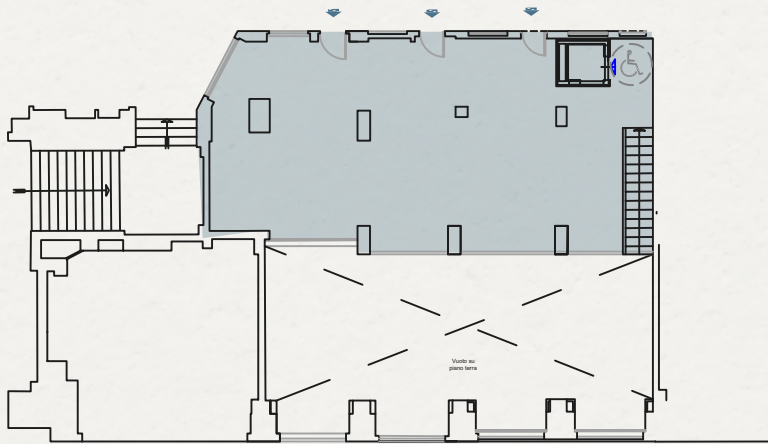
**PIANO SEMINTERRATO
BASEMENT FLOOR**

152 m²

GLA

VIA G. VERDI

cortile 3



**PIANO RIALZATO
MEZZANINE FLOOR**

125 m²

GLA

VIA G. VERDI

**TOTALE
TOTAL**

557 m²

GLA

VIA VERDI 2

UN'INIZIATIVA / AN INITIATIVE OF

KRYALOS

AGENTE IN ESCLUSIVA / SOLE AGENT



Corso Matteotti 10
20121 Milano
+39 02 67 16 02 01
highstreet.italy@colliers.com

colliersitaly.it

STEP INSIDE
YOUR FUTURE STORE

SCAN TO EXPLORE



Le informazioni contenute in questa brochure sono date per corrette ma non costituiscono alcuna offerta.
The information contained in this brochure is correct but does not constitute an offer.

VIA VERDI 2