

CAMPARIO

DANTE





115

nau



EXCELLENCE IN THE CITY CENTRE

L'ECCELLENZA IN CENTRO CITTÀ

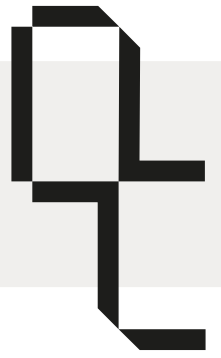
Il prestigio di un palazzo d'epoca finemente ristrutturato, in una delle aree più iconiche e centrali di Milano: basta questo a fare di Dante/Camperio la location di lavoro ideale per le imprese dal carattere ambizioso. Sette piani interamente riprogettati per un mix di funzioni terziarie e commerciali, perfetti per ospitare importanti progetti di retail e business di rilievo. L'unione perfetta tra stile raffinato, performance eccellenti e location unica.

The prestige of an elegantly refurbished period building situated in one of the most iconic and central areas of Milan makes Dante/Camperio the ideal location for companies with an ambitious outlook. Seven floors fully redesigned for a mix of office and retail uses, perfect to accommodate major retail brands and business names. The ultimate combination of refined style, excellent performance and unique location.



A UNIQUE AND DYNAMIC LOCATION

UNA LOCATION
UNICA IN CONTINUO
FERMENTO



to Malpensa Airport



CADORNA

Piazza Castello



CAIROLI

**D A N T E
C A M P E R I O**

Corso Magenta

Via Meravigli

Via Dante

Via Bolelto

Piazza Cordusio

CORDUSIO








S. BABILA to Linate Airport

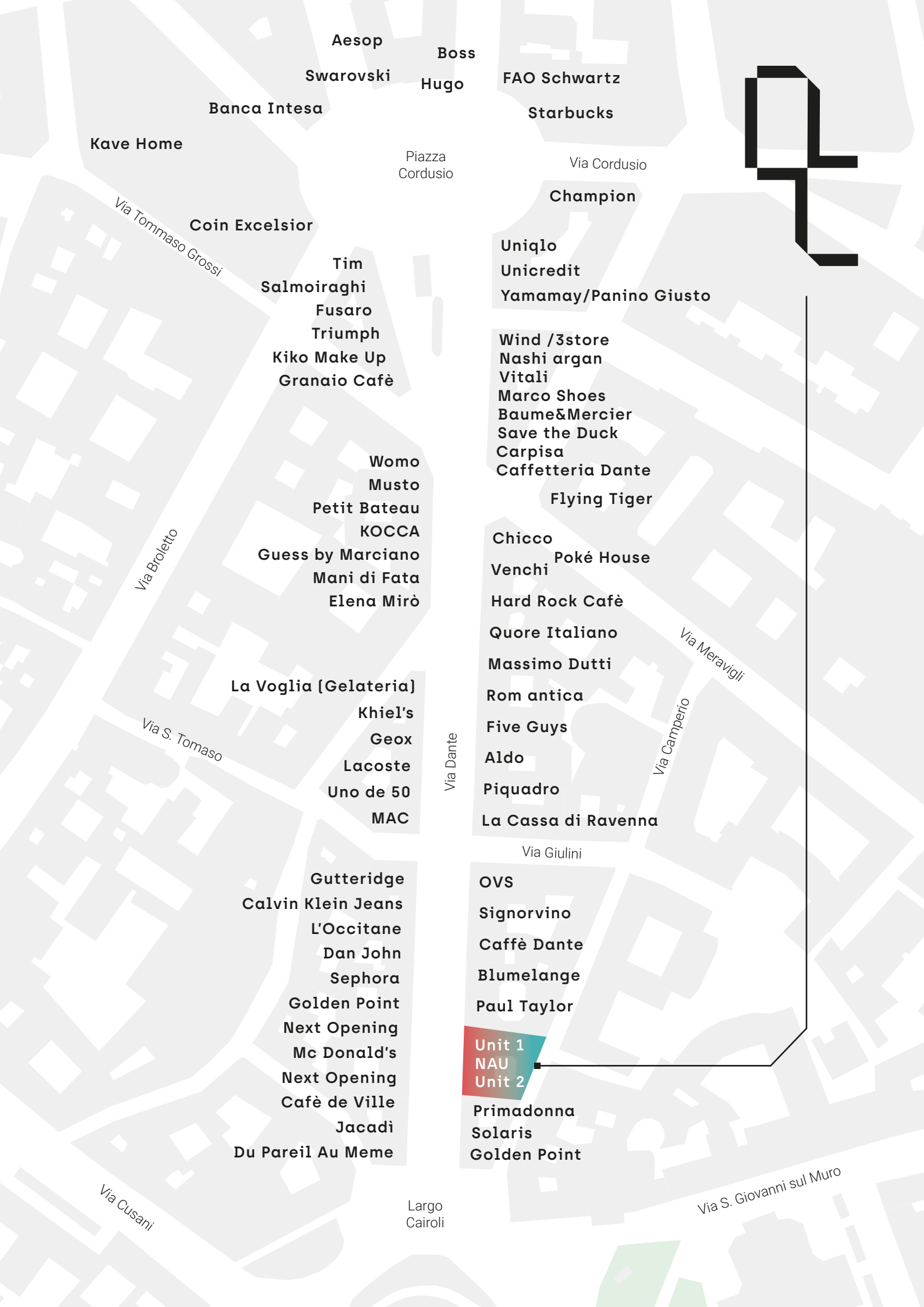


Un doppio affaccio su due importanti strade cittadine – via Dante e via Camperio – localizza l’edificio nel cuore dello shopping e del business milanese. A due passi da 3 stazioni metro (Cairoli, Cordusio, Duomo), ottimamente servito da mezzi di superficie e dallo sharing cittadino, il palazzo è vicinissimo al Castello Sforzesco con il suo Parco Sempione, a Piazza Duomo, alla Galleria Vittorio Emanuele e al quadrilatero della moda. Un’area in evoluzione, un centro cittadino che si riconferma cruciale, con il continuo arrivo di importanti player internazionali e nuovi punti di interesse per Milano.

Its location along two major city streets - Via Dante and Via Camperio - puts the building right in the heart of Milanese shopping and business. Steps from three metro stations (Cairoli-Cordusio-Duomo), with excellent service by surface transport and local sharing facilities, the building is in close proximity to Castello Sforzesco and its Parco Sempione, Piazza Duomo, Galleria Vittorio Emanuele and the fashion district. A city centre that is evolving and regaining its crucial role, with the continuous arrival of key international players and new points of interest for Milan.

M	M1 CAIROLI	1 min
M	M1 CORDUSIO	2 min
	M1/M3 DUOMO	4 min
M	M1/M2 CADORNA	4 min
M	M1/M4 S. BABILA	5 min
	LINATE AEROPORTO	15 min
	MALPENSA AEROPORTO	45 min





Aesop

Boss

Swarovski

Hugo

FAO Schwartz

Starbucks

Banca Intesa

Kave Home

Piazza
Cordusio

Via Cordusio

Champion

Coin Excelsior

Uniqlo

Unicredit

Yamamay/Panino Giusto

Via Tommaso Grossi

Tim

Salmoiraghi

Fusaro

Triumph

Kiko Make Up

Granaio Cafè

Wind /3store

Nashi argan

Vitali

Marco Shoes

Baume&Mercier

Save the Duck

Carpisa

Caffetteria Dante

Womo

Musto

Petit Bateau

KOCCA

Guess by Marciano

Mani di Fata

Elena Mirò

Flying Tiger

Chicco

Venchi

Poké House

Hard Rock Cafè

Quore Italiano

Massimo Dutti

Rom antica

Five Guys

Aldo

Piquadro

La Cassa di Ravenna

Via Broletto

La Voglia (Gelateria)

KhieI's

Geox

Lacoste

Uno de 50

MAC

Via S. Tomaso

Via Dante

Via Camperio

Via Meravigli

Via Giulini

OVS

Signorvino

Caffè Dante

Blumelange

Paul Taylor

Unit 1
NAU
Unit 2

Primadonna

Solaris

Golden Point

Gutteridge

Calvin Klein Jeans

L'Occitane

Dan John

Sephora

Golden Point

Next Opening

Mc Donald's

Next Opening

Cafè de Ville

Jacadi

Du Pareil Au Meme

Via Cusani

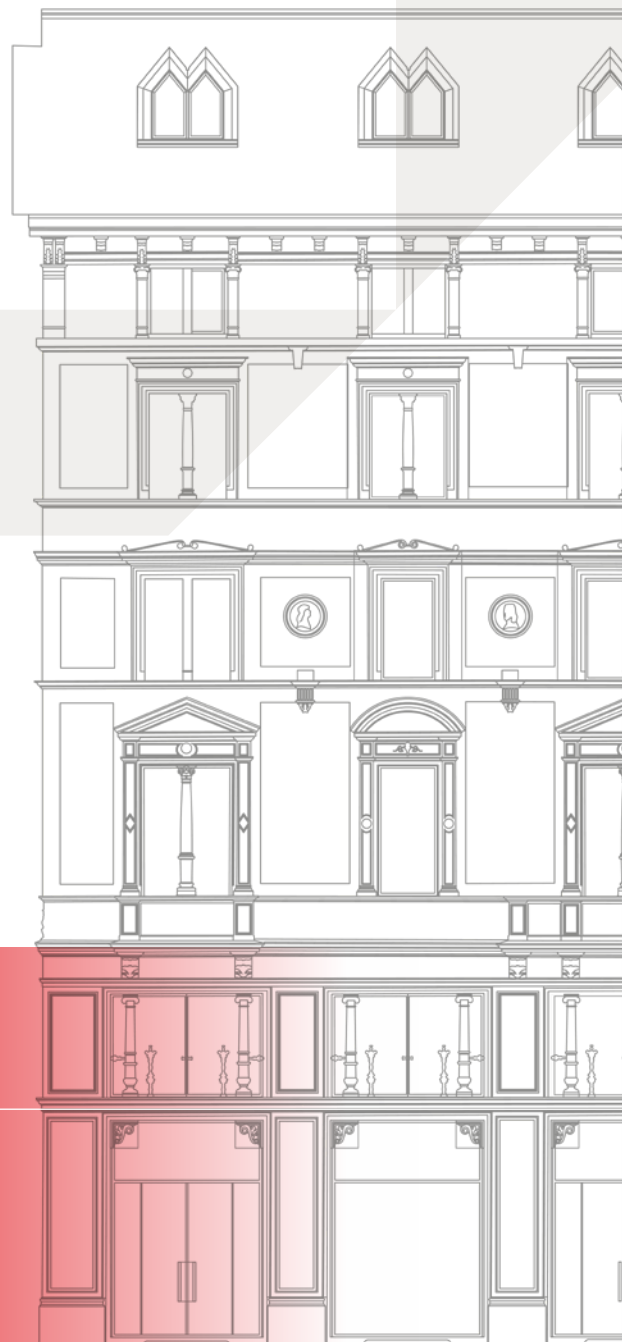
Largo
Cairoli

Via S. Giovanni sul Muro





STACKING PLAN



RETAIL

MQ
Sqm

553

479

113

PIANO
Floor

1






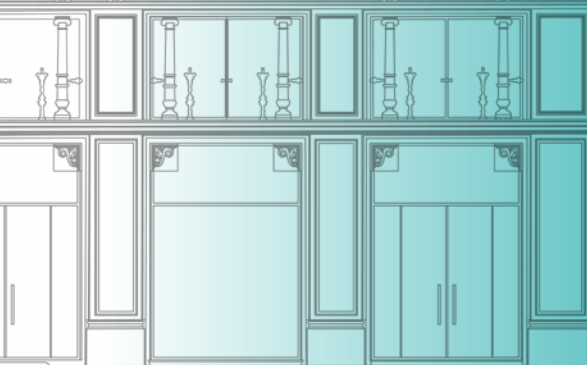
0

-1

DEPOSITI
Storage

1.145 TOT

OFFICE

	PIANO Floor		MQ Sqm
	6	UFFICI - TERRAZZI Offices - Terraces	478
	5		603
	4		603
	3		604
	2		627
	0	RECEPTION (Via Camperio) AREE VERDI Reception (Via Camperio) Green areas	160

TOT **3.075**

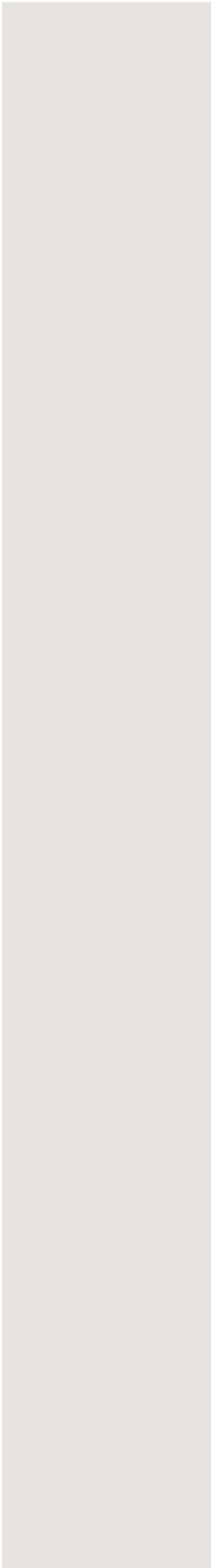


RETAIL FINDS NEW SPACE

IL RETAIL TROVA NUOVO SPAZIO

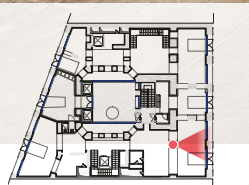
Il piano terra ospita due importanti spazi retail, entrambi estesi su due piani principali e caratterizzati da doppio affaccio su via Dante e su via Camperio. L'unità 1 si estende per 551 mq oltre a 44 mq di magazzino al piano interrato. L'unità 2 ha una superficie di 481 mq oltre a 69 mq di magazzino interrato. La disposizione degli ambienti e la loro localizzazione rendono queste due soluzioni particolarmente interessanti per importanti brand del settore lifestyle, sport o mass market.

The ground floor features two major retail areas, each occupying two levels and overlooking Via Dante and Via Camperio. Unit 1 covers 551 sqm plus 44 sqm of storage space on the basement level, while Unit 2 has an area of 481 sqm plus 69 sqm of underground storage space. The distribution of the areas and their location make these solutions particularly appealing for key brands in the lifestyle, sports or mass market sectors.



RETAIL







PIANO
Floor

0

MQ
Sqm

263



UNIT 1



RETAIL

UNIT 1

PIANO
Floor

1

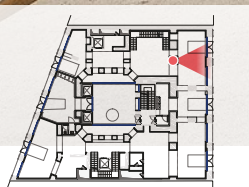
MQ
Sqm

288

MQ DEPOSITI AL PIANO -1
Sqm of storage at basement level

44







PIANO
Floor

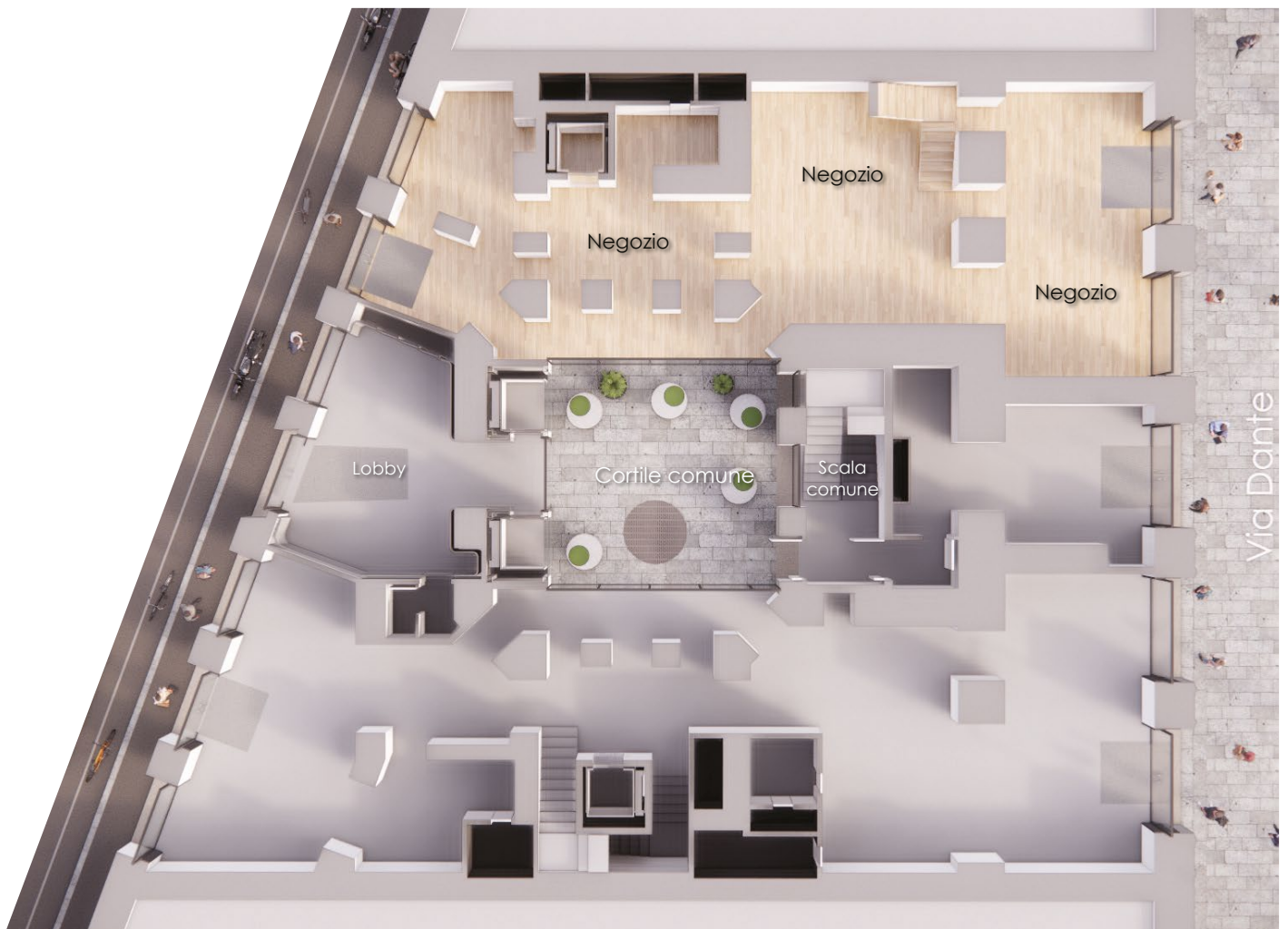
0

MQ
Sqm

216



UNIT 2



RETAIL

UNIT 2

PIANO
Floor

1

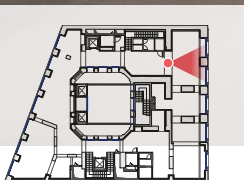
MQ
Sqm

265

MQ DEPOSITI AL PIANO -1
Sqm of storage at basement level

69









REFURBISHED, EFFICIENT AND VERSATILE OFFICES

UFFICI RINNOVATI, EFFICIENTI E VERSATILI

Dal secondo al sesto piano il palazzo ospita oltre 3.000 mq di uffici. La ristrutturazione totale consente di avere ambienti completamente versatili e modulabili in base alle esigenze dei tenant, luminosi e dotati di tutti i comfort contemporanei. Una nuova lobby, aree relax, zone meeting e terrazzi al quinto e sesto piano completano l'offerta perfetta per il business contemporaneo, con l'obiettivo delle certificazioni LEED Gold, Well e WiredScore.

From the second to sixth floor, the building accommodates over 3,000 sqm of office space, with a complete refurbishment providing fully versatile areas that can be customised to tenants' requirements, featuring plenty of light and equipped with all contemporary amenities. A new lobby, break area, meeting rooms and terraces on the fifth and sixth floors top off this perfect solution for contemporary business, with a view to achieving LEED Gold, Well and WiredScore certifications.

OFFICE





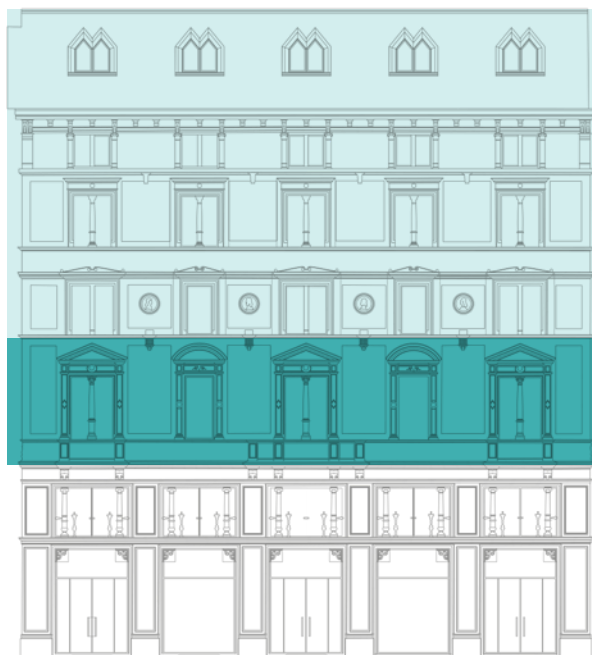


PIANO
Floor

2

MQ
Sqm

627



OFFICE

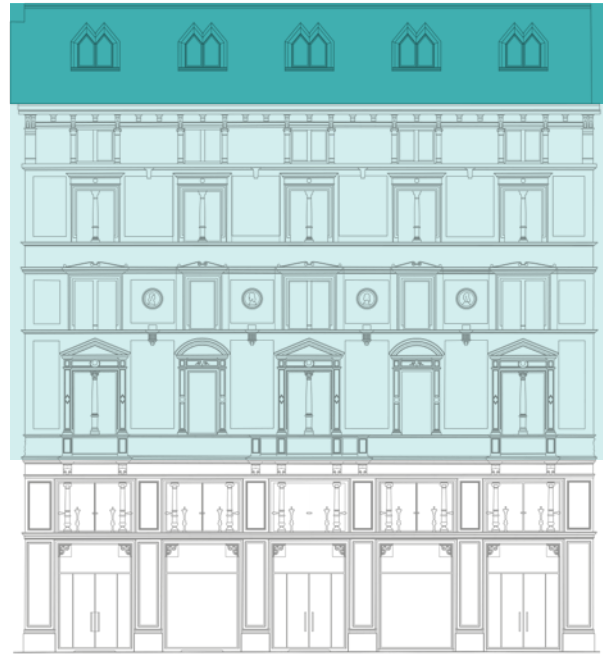


PIANO
Floor

6

MQ
Sqm

478



OFFICE



COMFORT AND EFFICIENCY, OUTSIDE AND INSIDE

COMFORT ED EFFICIENZA, DAGLI ESTERNI AGLI INTERNI

I brand che sceglieranno Dante/Camperio godranno di ampie vetrine su via Dante per entrambi i piani, con la possibilità di posizionare insegne dalle dimensioni importanti (fino a 3 mt x 70 cm) su entrambe le vie di affaccio, con una visibilità notevole.

Gli spazi ufficio invece sono molto luminosi grazie ad ampie vetrate affacciate su via Dante. All'interno grande flessibilità per gli impianti, garanzia di alta efficienza e ambienti costantemente monitorati.

L'intero progetto ha un approccio sostenibile e olistico, in linea con gli standard internazionali più avanzati, per garantire il benessere individuale degli occupanti. Tutti questi ingredienti mirano all'ottenimento - post riqualificazione - delle certificazioni LEED Core&Shell Gold, Well Core Gold e WiredScore certified.

Brands that will choose Dante/Camperio will enjoy ample display windows along Via Dante for both floors, with the possibility to place large signs (up to 3m x 70cm) on both street fronts, ensuring high visibility.

The office space benefits from large windows that overlook Via Dante and provide plenty of light. The interior space offers significant flexibility in terms of systems, guaranteeing high efficiency and constantly monitored areas.

The entire project takes a sustainable and holistic approach, in line with the most advanced international standards, to ensure the individual well-being of occupants. All of these ingredients aim to achieve, following redevelopment, certifications under LEED Core&Shell Gold, Well Core Gold and WiredScore certified.





UNIT 1

UNIT 1

UNIT 1

CONCEPT 14

CONCEPT 14

UNIT 2

UNIT 2



UN'INIZIATIVA DI

An initiative of



itayproperties.com

AGENTE IN ESCLUSIVA

Exclusive agent



Corso Matteotti, 10 - 20121 Milano
+39 02 6716 0201

OFFICE:
agency.italy@colliers.com

RETAIL:
highstreet.italy@colliers.com

colliersitaly.it

Le informazioni contenute nel presente depliant sono date per corrette ma non costituiscono alcuna offerta. Tutti i rendering e le immagini mostrate sono solo a scopo illustrativo.

The information contained in this brochure is correct but does not constitute an offer. All renderings and pictures shown are for illustration purposes only.